

**TIN NHANH CẢNH BÁO LŨ QUÉT, SẠT LỞ ĐẤT, SỤT LÚN ĐẤT DO
MƯA LŨ HOẶC DÒNG CHẢY TRÊN TỈNH ĐẮK NÔNG**

1. Tình hình mưa đã qua: Trong 06 giờ qua (từ 19h/20/6 - 01h/21/6) trên địa bàn huyện Đắk R'Lấp và Tuy Đức đã có mưa, mưa vừa, mưa to đến rất to. Lượng mưa đo được tại một số điểm: Quảng Tân: 72.6mm; Đắk Ngo: 32.6mm; Quảng Tín: 31.2mm; Kiến Đức: 28.0mm;...

2. Cảnh báo mưa trong thời gian tiếp theo: Trong 06 giờ tới, trên địa bàn tỉnh Đắk Nông tiếp tục có mưa với lượng mưa tích lũy phổ biến từ 10.0 - 40.0mm, có nơi trên 40.0mm.

3. Cảnh báo nguy cơ:

Trong 06 giờ tới, nguy cơ cao xảy ra lũ quét trên các sông, suối nhỏ, sạt lở đất, sụt lún đất trên sườn dốc, ngập úng các vùng trũng thấp tại các địa phương sau:

- Huyện Đắk R'Lấp: các xã Quảng Tín, Đắk Wer, Đắk Sin, Đạo Nghĩa, Nghĩa Thắng và TT Kiến Đức.

- Huyện Tuy Đức: các xã Quảng Tân, Đắk Ngo, Đắk R'Tih.

- Huyện Đắk Song: các xã Năm N'Jang, Thuận Hạnh.

- TP. Gia Nghĩa: các phường Quảng Thành, Nghĩa Thành và xã Đắk R'Moan.

Các xã, phường, thị trấn còn lại của các huyện, thành phố trên và huyện Cư Jút, Đắk Mil, Krông Nô, Đắk G'Long cần chú ý theo dõi.

4. Cảnh báo cấp độ rủi ro thiên tai do lũ quét, sạt lở đất, sụt lún đất do mưa lũ hoặc dòng chảy: Cấp 1.

5. Cảnh báo tác động của lũ quét: *Lũ quét, sạt lở đất có thể gây tác động rất xấu đến môi trường, uy hiếp tính mạng của người dân; gây tắc nghẽn giao thông cục bộ, làm ảnh hưởng tới quá trình di chuyển của các phương tiện; phá hủy các công trình dân sinh, kinh tế gây thiệt hại cho các hoạt động sản xuất, hoạt động kinh tế - xã hội.*

Tin phát lúc: 01 giờ 35 phút ngày 21/6/2024.

Dự báo viên: Phạm Thị Thanh Nhạn

Nơi nhận:

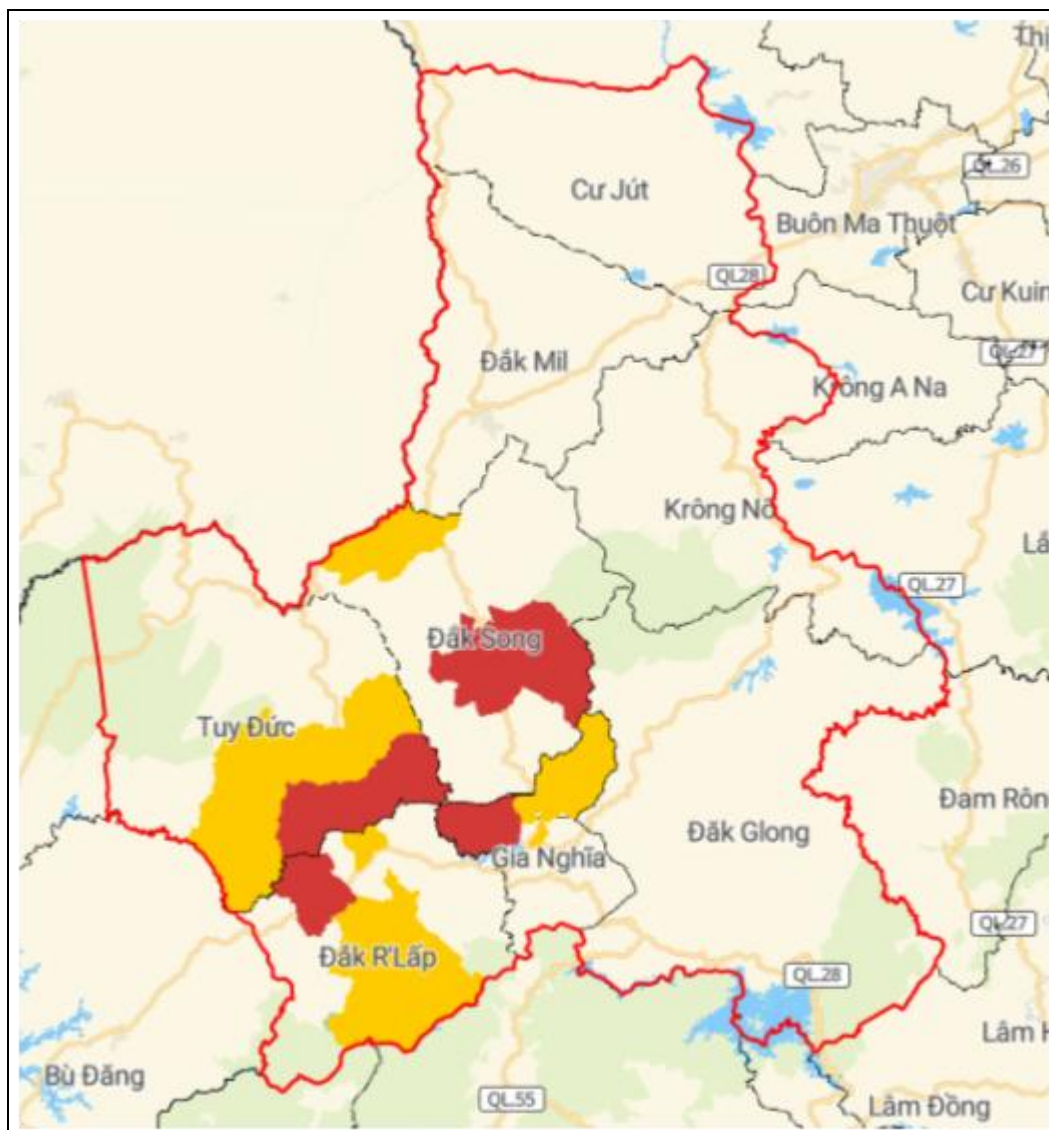
- Văn phòng UBND tỉnh Đắk Nông (để b/c)
- Ban chỉ huy PCTT&TKCN tỉnh Đắk Nông;
- Sở TN&MT; Sở NN&PTNN tỉnh Đắk Nông;
- Công thông tin điện tử tỉnh Đắk Nông;
- Đài Phát thanh và Truyền hình tỉnh Đắk Nông;
- Vụ QLDB; Trung tâm TT&DLKTTV;
- Phòng DBTV; CBRRTT;
- Đài KTTV Kv Tây Nguyên, Các trạm KTTV;
- Lưu Đài tỉnh, N(16).

GIÁM ĐỐC



Nguyễn Ngọc Bình

Bản đồ nguy cơ lũ quét, sạt lở trên các khu vực tỉnh Đắk Nông



Nguy cơ trung bình Nguy cơ cao Nguy cơ rất cao

Chi tiết tại đường link: <http://luquetsatlo.nchmf.gov.vn/>